

“Un equipo con 24 años de trayectoria en el asesoramiento técnico agropecuario especializado y la primer empresa Uruguaya en geomática basada en sensores remotos”

TELEDETECCIÓN DE ALTA FRECUENCIA Y RESOLUCIÓN APLICADA AL MANEJO DE CULTIVOS Y PASTURAS



Constelaciones de satélites Planet Dove + Rapid Eye

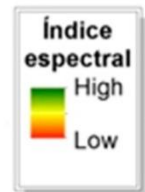
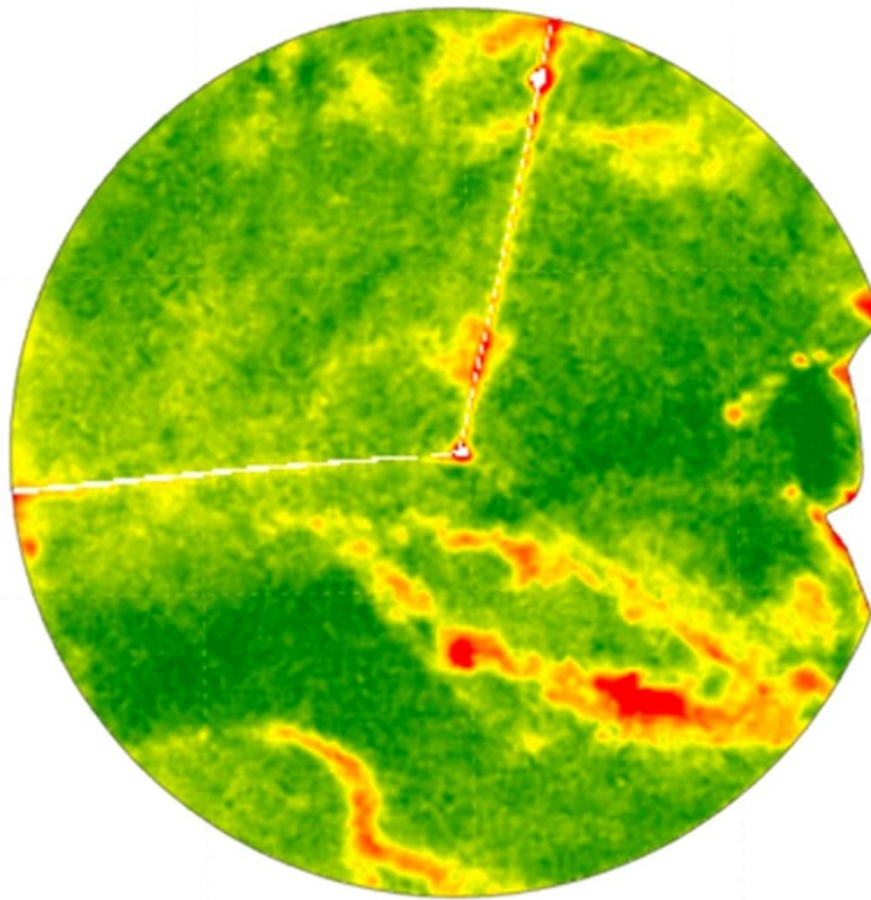
- » Más de 150 Satélites especialmente adaptados para el Agro
 - » Múltiples capturas por semana
- » Resolución Espacial de Píxel 3 metros (PlanetDove) y 5 metros (RapidEye)
 - » Imágenes Multiespectrales



***Joined
Tools***

2000AVIATION
GEO - SCIENCES

GENERACIÓN DE ÍNDICES ESPECTRALES A PARTIR DE IMÁGENES DE ALTA FRECUENCIA Y RESOLUCIÓN



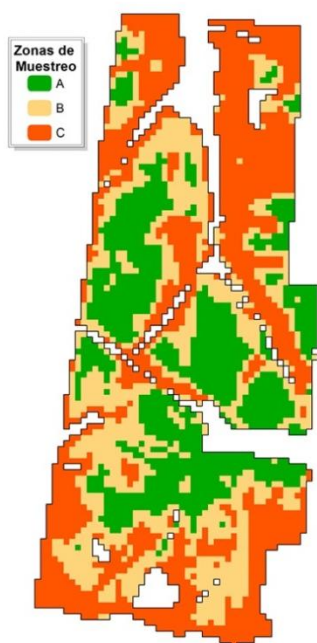
Principales Indices

- NDVI
- NDBe
- Índice de Amarillamiento
- Índice de Brillo
- Índice de clorofila
- Cobertura del suelo
- Otros

SISTEMA EXPERTO EN GESTIÓN DE INSUMOS EN BASE A INFORMACIÓN DE PERCEPCIÓN REMOTA DE ALTA EFECTIVIDAD

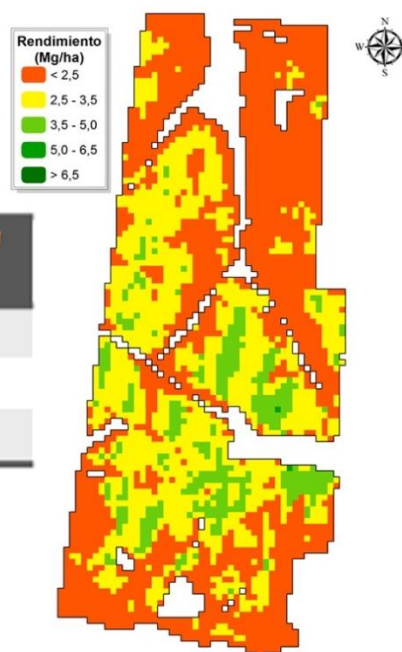
Una herramienta ahora disponible que integra tres aspectos fundamentales en la gestión de los insumos:

- » Identificación de zonas de muestreo
- » Estimación de rangos de potencial de rendimiento para cada zona de muestreo



Estimación de rangos de potencial de rendimiento

ZONA	RANGO DE RENDIMIENTO PREDICHO CON 70% DE PROBABILIDAD DE OCURRENCIA (Kg/ha)
A	> 3000 < 4000
B	> 2500 < 3000
C	< 2500



Mapa de zonas de muestreo elaborado a partir de la interpretación del índice espectral en un determinado estadio del cultivo

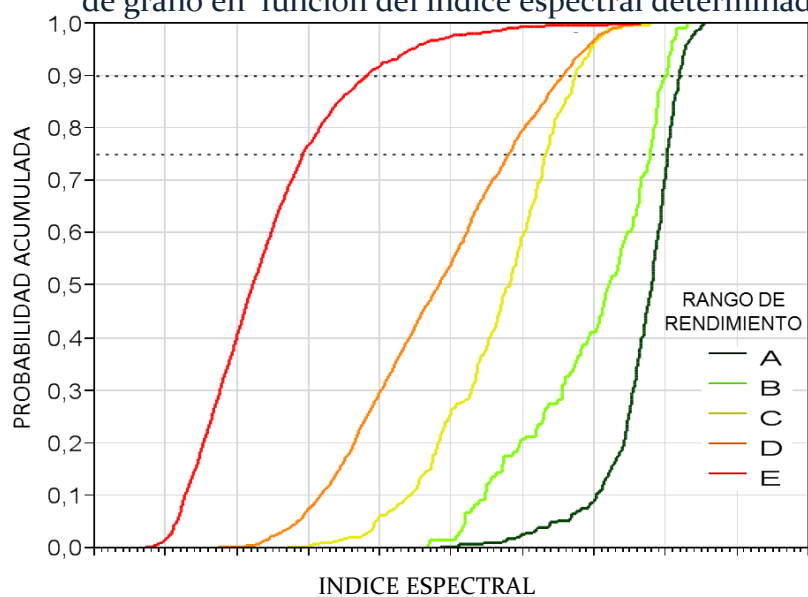
Mapa de rendimiento logrado en base al procesamiento de monitor de cosecha.

- » Diagnóstico y estimación de necesidades de ajuste nutricional. En base a la identificación de zonas de muestreo y el correcto diagnóstico del estado nutricional a partir de indicadores adecuados, es posible optimizar el manejo de la dosis de nutrientes a distribuir, considerando para ello el potencial de rendimiento de un cultivo en estadios tempranos.

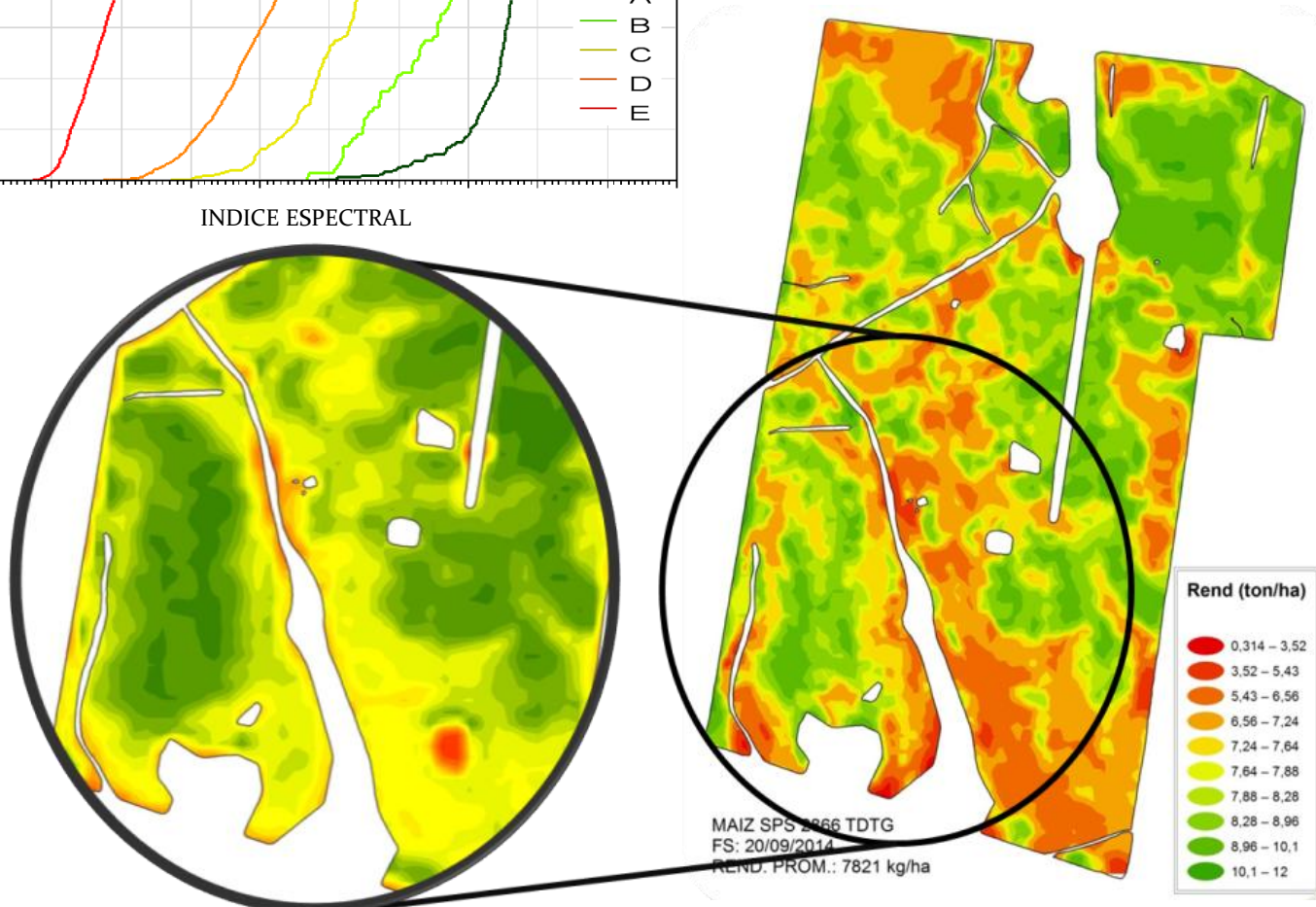
PREDICCIÓN DE RANGOS DE RENDIMIENTO

Estimación del rendimiento en estadios tempranos del ciclo del cultivo en base a probabilidad de ocurrencia: Permite conocer con anticipación los rangos de rendimiento probables a obtener en cultivos para grano, como apoyo a la toma de decisión en referencia al manejo de insumos durante el desarrollo del cultivo, ventas a futuro, logística de cosecha, etc

Probabilidad acumulada de obtención de rendimiento de grano en función del índice espectral determinado



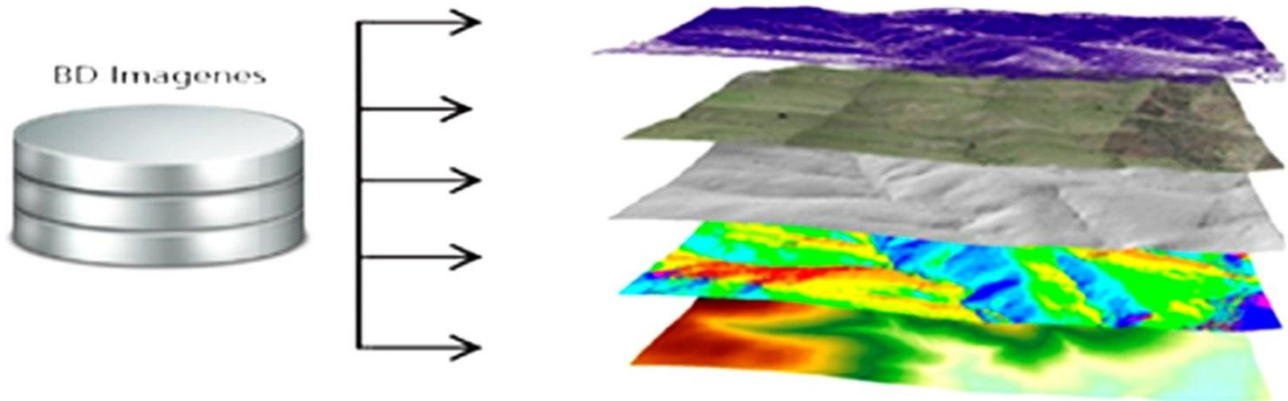
Mapa de rendimiento de grano logrado en base al procesamiento de monitor de cosecha



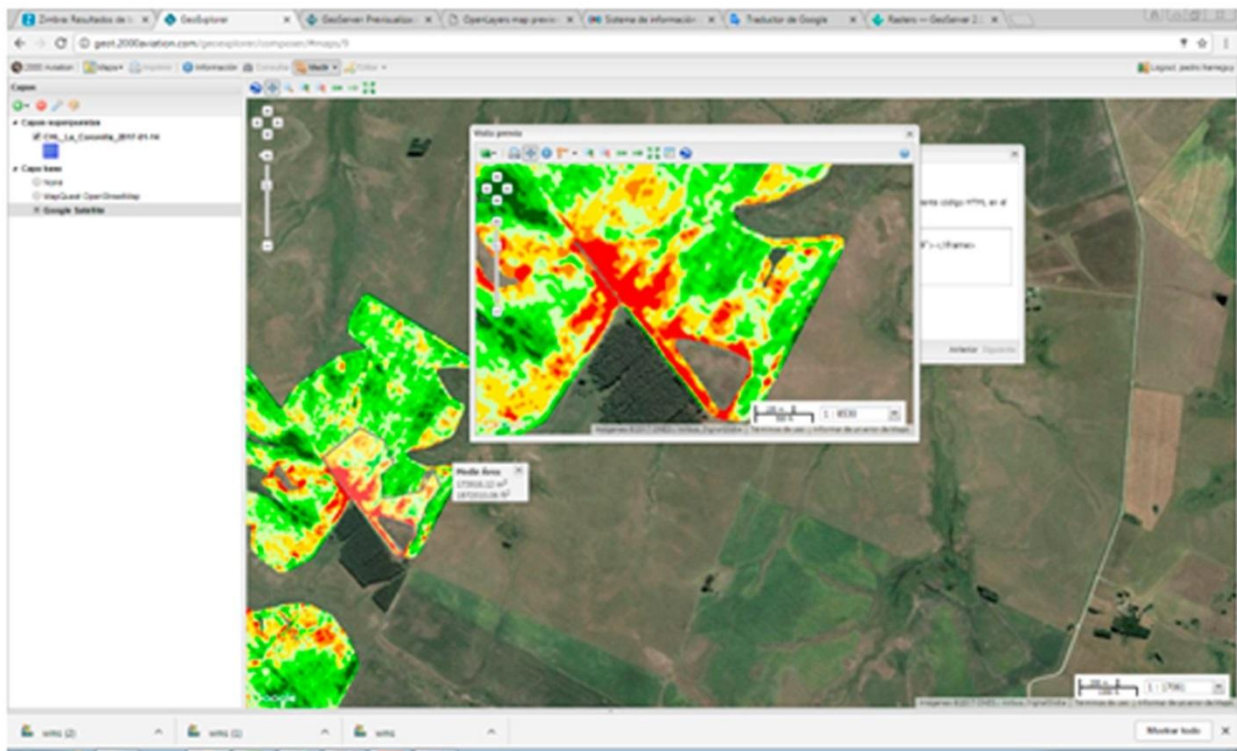
Índice espectral determinado en uno de los momentos específicos del cultivo

PLATAFORMA GIS Y DATA FARMING

Sistema de organización, visualización y manejo digital de la información generada en el proceso productivo y por percepción remota.



Ordenada y procesada a partir de cualquier formato de almacenamiento hacia geodatabases.



Accesible Online desde cualquier dispositivo para ver y/o editar las capas cargadas en él.

SERVICIO DE APOYO AL MONITOREO DE CULTIVOS Y PASTURAS

- » Identificación de áreas intrachacra con problemas de implantación, crecimiento y/o afectación por eventos climáticos.
- » Estimación de avances de maduración de cultivos.
 - » Monitoreo de avance de cosecha en cultivos
 - » Monitoreo de estado de crecimiento de pasturas
 - » Seguimiento post operativa aplicada en chacra

OTROS PRODUCTOS

- » Medición de áreas; cuencas hidrográficas, superficie de montes, campo natural, pasturas, cultivos, desagües, ojos de agua, áreas improductivas, etc.
- » Análisis de imágenes de alta resolución para transacciones agropecuarias.
 - » Imágenes RGB, CIR y Multiespectrales
- » Relevamiento Topográfico: generación de modelos (DTM, DEM) en 2 y 3D, altimetría
 - » Detección de cambios temporales en superficies de interés a través del análisis de imágenes satelitales en base a color verdadero y/o índices espectrales específicos.
 - » Cálculos de volumen para dimensionamiento de represas
 - » Análisis geoestadístico de bases de datos



*Joined
Tools*

2000AVIATION
GEO-SCIENCES

Contacto

suelos@unicampo.com.uy - www.unicampo.com.uy

aerofotos@2000aviation.com - www.2000aviation.com

Cel: (+598) 98788374